

出院準備服務之 長照2.0指引

什麼是出院準備服務

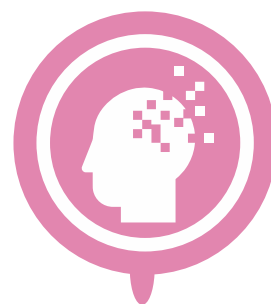
指病人在住院期間，透過醫院各專業人員協同病患及家屬共同規劃，幫助病人做好出院準備並提供合適的醫療資源及轉介服務，使病人能在出院後獲得持續性與完整性照顧。



小規模多機能



居家照顧服務



失智症照護



護理之家



營養餐飲



交通接送

接受出院準備服務的好處

- * 學會如何照顧自己及照顧家人
- * 縮短住院時間、節省醫療費用
- * 善用社會資源，獲得持續性與完整性的後續照護與相關服務

出院準備服務內容

1. 設計個別性出院照顧計劃
2. 轉介院內醫療資源服務，如：營養師、糖尿病衛教師、復健師
3. 提供醫療器材諮詢，如：氣墊床、輪椅、抽痰機、氧氣桶
4. 提供後續照護機構相關資料及轉介服務，如：養護機構、呼吸照護病房、安寧療護、日間照顧、護理之家、居家護理服務等
5. 提供病人及家屬心理及情緒支持
6. 出院後，以電話訪問、關懷您，並提供醫療諮詢服務

補助原則

- ♥ 以提供服務為主
- ♥ 依據評估失能程度不同，給予不同的服務補助額度
- ♥ 依失能者家庭經濟狀況減免部分負擔
- ♥ 超過政府補助額度者，則由民眾自費負擔

長照2.0之服務內容

- ♥ 65歲以上之失能老人
- ♥ 55歲以上之失能原住民失能之身心障礙者
- ♥ 50歲以上之失智症患者
- ♥ 僅工具性日常生活活動需協助且獨居之老人
- ♥ 僅工具性日常生活活動需協助之衰弱老人

長照2.0服務項目

- ♥ 照顧服務(包含居家服務、日間照顧及家庭托顧)
- ♥ 交通接送
- ♥ 餐飲服務
- ♥ 輔具購買、租借及居家無障礙環境改善
- ♥ 居家護理
- ♥ 居家(社區)復健
- ♥ 長期照顧機構服務
- ♥ 喘息服務
- ♥ 小規模多機能服務
- ♥ 失智症照顧服務
- ♥ 庭照顧者支持服務
- ♥ 社區預防性照顧
- ♥ 預防失能或延緩失能與失智之服務
- ♥ 銜接出院準備服務
- ♥ 銜接居家醫護
- ♥ 原住民族地區整合型服務